



DIMAROL

rolamentos

CORRENTES DE PESO

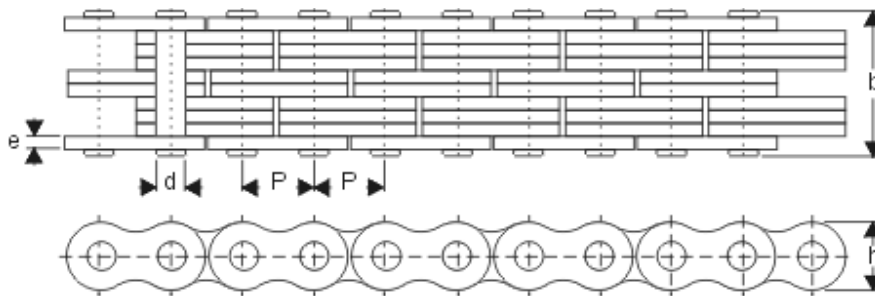


Ilustração da combinação 4 x 6

Ref. Nº	Passo P		Combi- nação de placas	Ø Pino máx. d mm	Altura de placas h mm	Espes. de placas e mm	Largura Total b mm	Carga de Ruptura média Kg	Carga de Ruptura mín.-Ansi Kg	Peso Kg/m
	pol	mm								
BL 423			2x3				12.70	2.770	2.270	0.72
BL 434	1/2	12.7	3x4	5.08	11.51	2.03	16.67	4.180	3.400	0.95
BL 446			4x6				23.42	5.550	4.540	1.39
BL 523			2x3				14.68	4.090	3.400	1.10
BL 534	5/8	15.8	3x4	5.94	15.08	2.09	19.45	6.180	5.000	1.54
BL 546			4x6				26.99	8.180	6.800	2.18
BL 623			2x3				19.45	6.180	5.000	1.80
BL 634	3/4	19.05	3x4	7.93	18.26	3.18	26.19	9.270	7.710	2.51
BL 646			4x6				35.72	12.360	9.980	3.55
BL 823			2x3				25.40	10.460	8.620	3.09
BL 834	1	25.4	3x4	9.50	24.21	3.96	33.34	15.820	13.150	4.29
BL 846			4x6				46.04	20.910	17.240	6.08
BL 1023			2x3				29.77	14.550	11.790	4.40
BL 1034	1-1/4	31.8	3x4	11.10	29.37	4.75	39.69	22.730	18.600	6.10
BL 1046			4x6				54.77	29.090	23.590	8.63
BL 1223			2x3				34.93	18.640	15.420	6.19
BL 1234	1-1/2	38.1	3x4	12.68	35.72	5.59	46.43	30.230	24.950	8.68
BL 1246			4x6				63.90	37.270	30.840	12.33

Correntes Especiais (sem normalização)

834	1	25.4	3x4	10.90	24.21	3.96(1) 3.18(2)	28.58	14.770	12.270	3.55
432	1	25.4	6x6	10.85	24.21	3.96(1) 3.18(2)	46,04	25.000	20.910	6.14

(1) Placas Externas

(2) Placas Internas

Combinações de Placas						
2x2	2x3	3x4	4x4	4x6	6x6	8x8